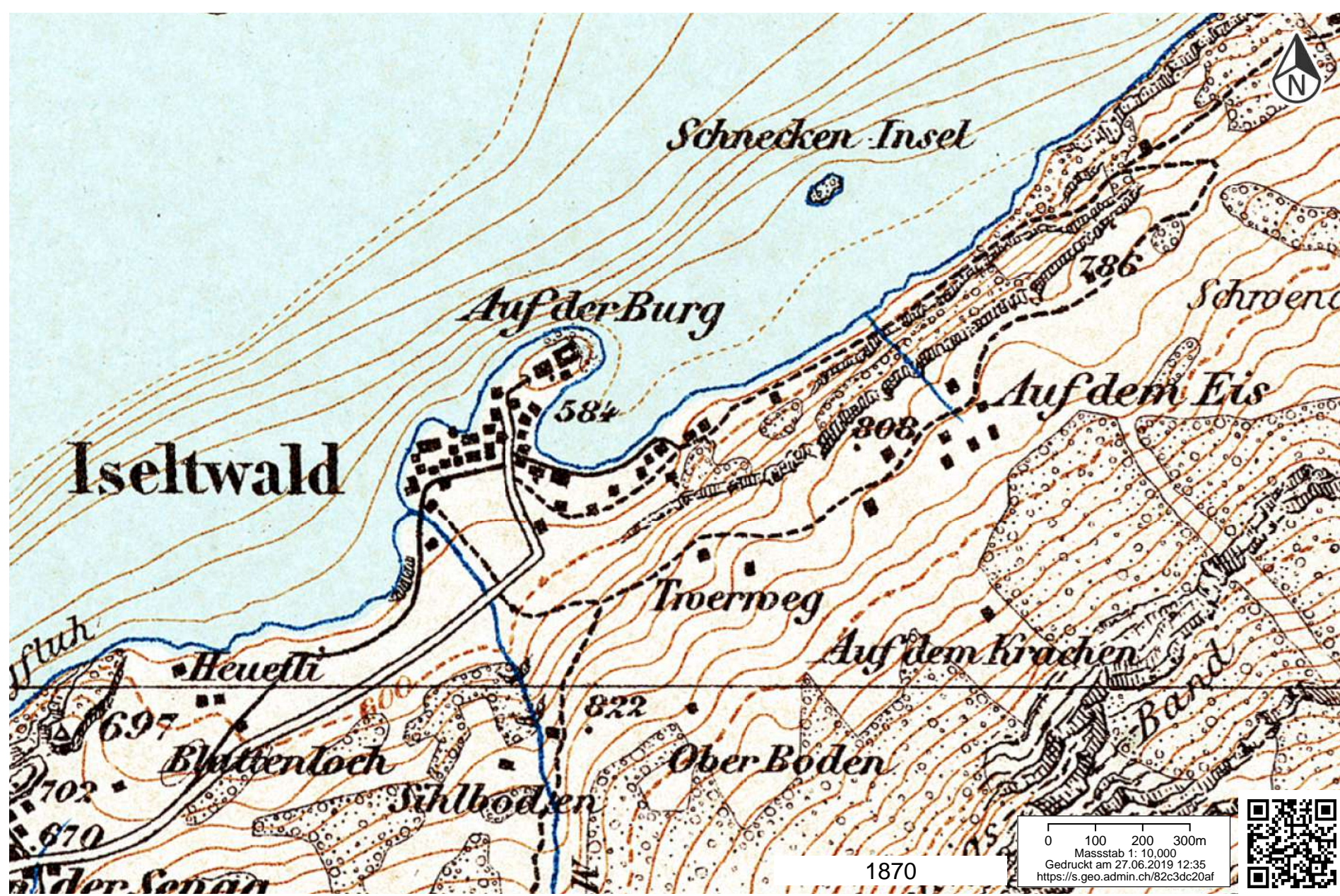


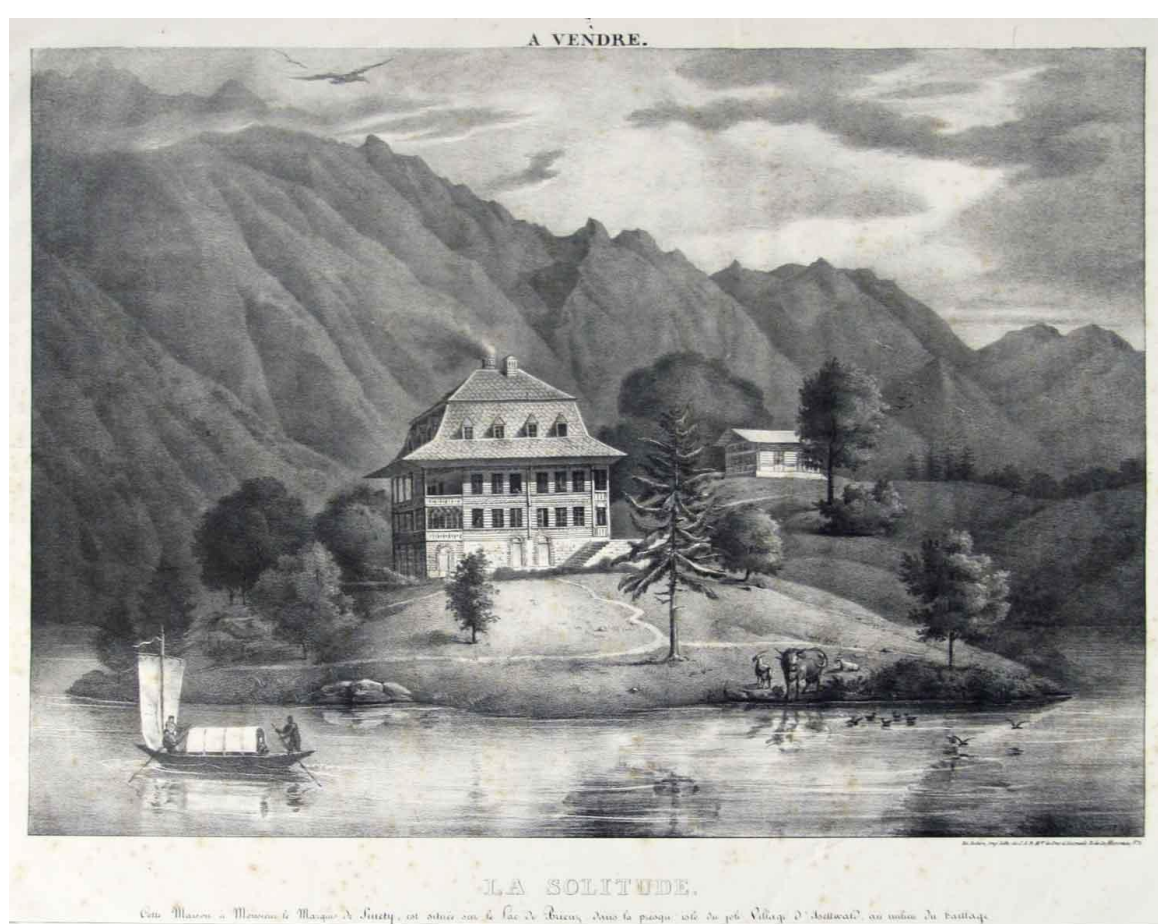


Neubau Herberge Lake Lodge Iseltwald - 3. Workshop - 13. August 2019



1870 (Siegfriedkarte)

1871 begann der Tourismus mit dem Aufkommen der Brienzerseeschiffahrt. Hotels und Gastgewerbe entstanden. Schon früh wurde der Ort vom Ausflugstourismus entdeckt. Mit der vor dem Ufer gelegenen kleinen Schneckeninsel gab er ein beliebtes Sujet für die Landschaftsmalerei ab. Auf der Halbinsel, wo angeblich die Burg der Herren von Matten gestanden haben soll, entstand in den 1820er Jahren das Herrenhaus Solitude. Es wurde 1906 abgetragen und oberhalb des Dorfes wieder aufgebaut. An seiner Stelle lies ein Berner Kaufmann eine Villa in den Formen eines Schlosses erstellen. (Quelle ISOS Ortsbilder)

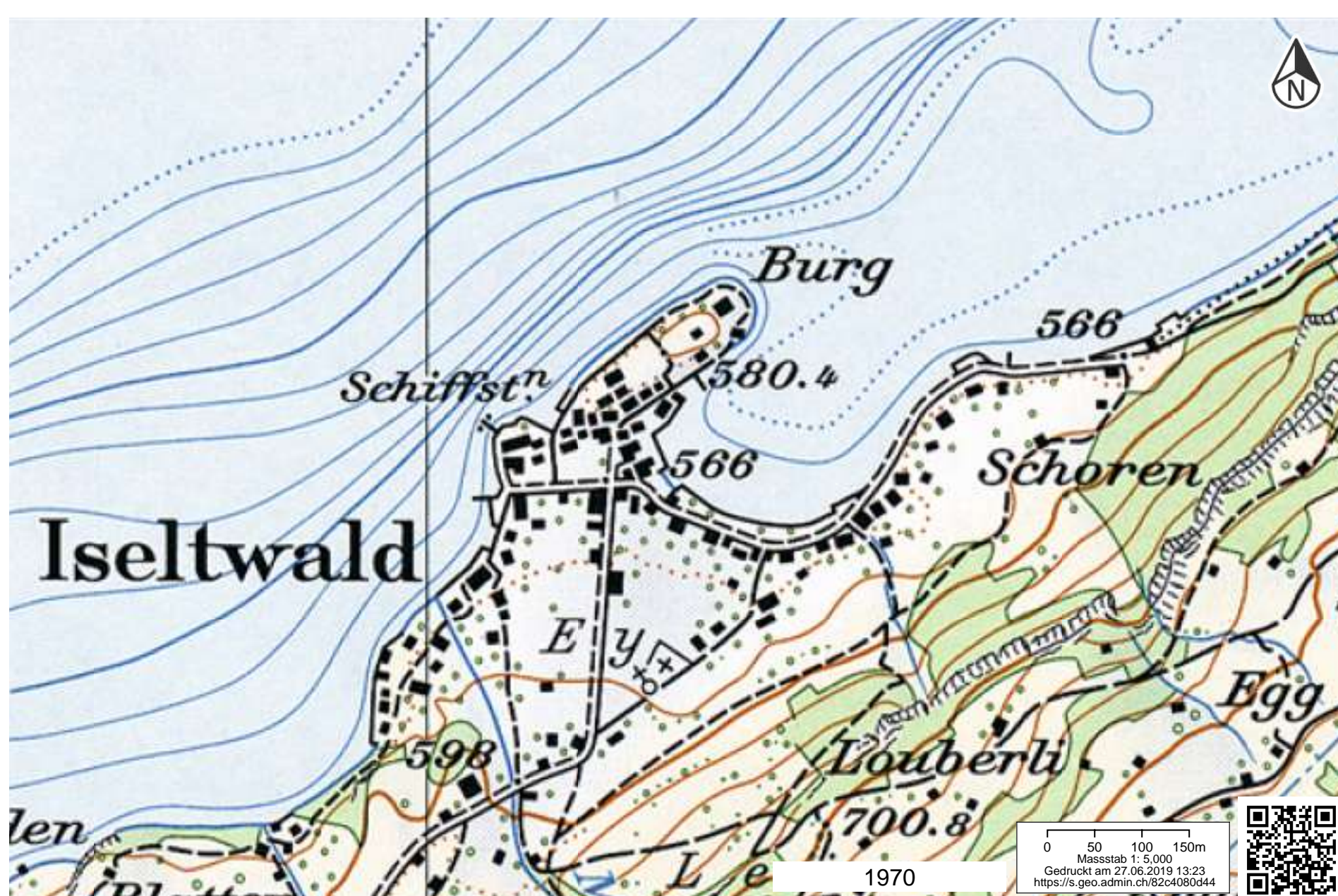


Herrenhaus Solitude (erb. 1825 - 1828)



Villa Seeburg (erb. 1907)

Ehemaliger Landsitz Solitude, 3 geschossiger Massivbau mit hohem Mansardenwalmdach un historisierendem Eckturm, erb. 1825 - 1828, versetzt 1906. (Quelle ISOS Ortsbilder)
1907 liess Gottfried Siegrist, ein Händler aus Bern, die damals am Ort stehenden Gebäude abreißen und am Eingang des Dorfes wieder aufstellen. Er baute auf der Halbinsel eine Villa im südländischen Stil, die jedoch kurz nach Fertigstellung nicht mehr bewohnt wurde. 1927 ging die Villa in den Besitz des Evangelischen Diakonieverband Ländli, der die Seeburg in ein Genesungsheim umwandelte. Das Schnäggeniseli als einzige immatrikulierte Insel im Kanton Bern gehört der Seeburg. (Quelle Wikipedia)



1970

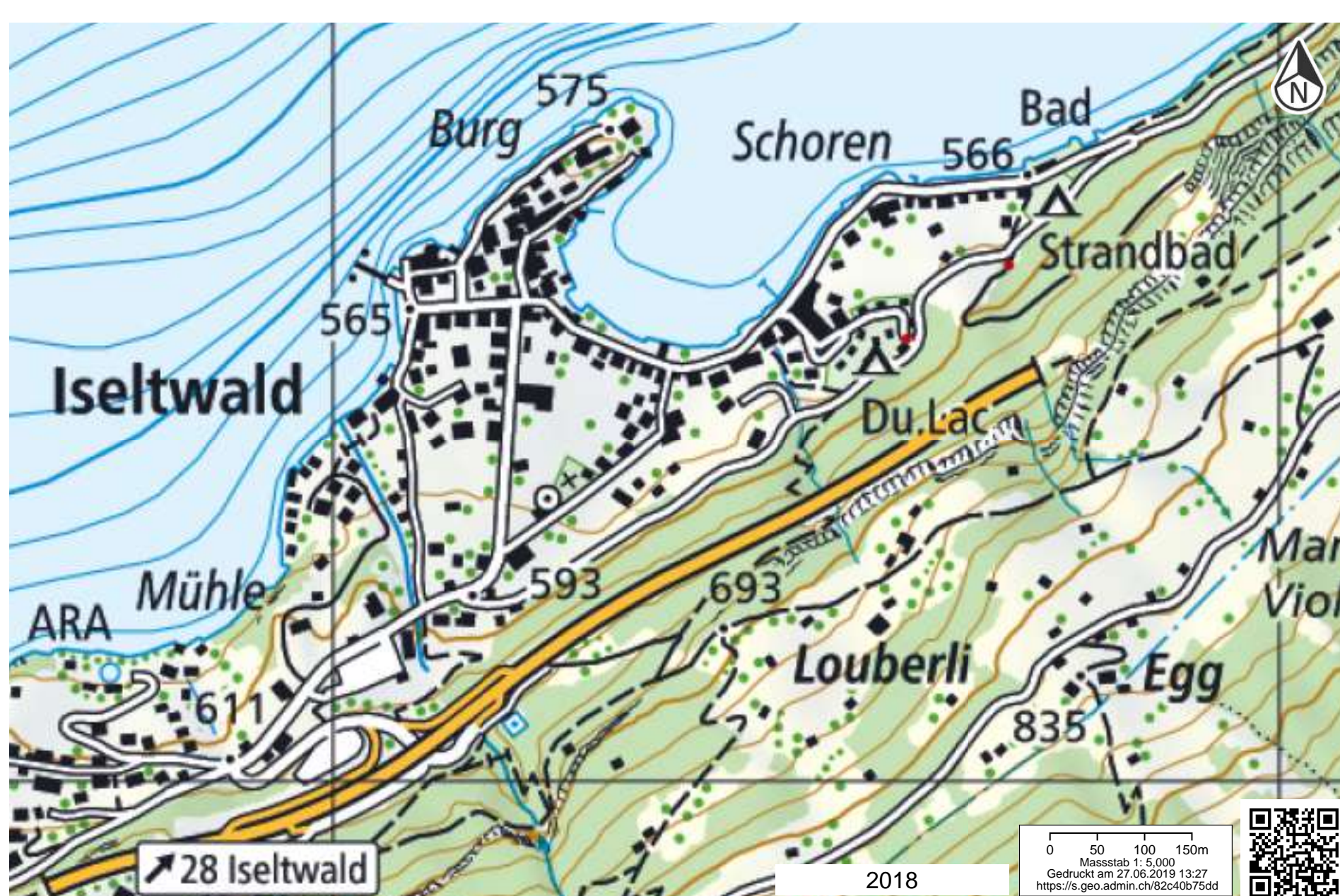


Hotel Bären (erb. 1908)



Strandhotel (erb. um 1920)

Ehemaliges Hotel "Bären", Satteldachbau mit seitlichen Veranden und Sägezier, Blockbau auf gemauertem Sockelgeschoss mit Elementen des Schweizer Holzstils, 1908. Das Hotel wurde zur Blütezeit des Tourismus an ein niedriges Oberländer Haus von 1792 angebaut. (Quelle ISOS Ortsbilder)
Strandhotel, 3 geschossiger verputzter Bau mit Walmdach, um 1920 vom See her dominant in der Silhouette. (Quelle ISOS Ortsbilder)



2018

Der heutige Ort Vom See aus ist die schlossartige Villa zuvorderst auf der Felskuppe der Landzunge von weit her sichtbar. Entlang des Seeufers fügen sich zu beiden Seiten des weissen Baukörpers als Uferbebauung des Ortskerns und der Seebucht dunkle Holzbauten an. Darin setzen einige grössere Hotelbauten Akzente, beispielsweise das "Strandhotel" mit seinem geknickten Walmdach bei der Schiffflände, und auch die "Alpenruhe" oder das "Du Lac" an der Seebucht. (Quelle ISOS Ortsbilder)



Hotel und Pension du Lac (erb. ?)



Hotel Chalet du Lac

Hotel "Du Lac", mehrteiliger Baukomplex am Ortsrand; bestehend aus Kantholzblockbau des 18. Jahrhunderts, Chalet von 1890, verschiedene neueren Anbauten. (Quelle ISOS Ortsbilder)



Hotel Pension Alpenruh (erb. ? / Postkarte 1954)



Lake Lodge Hostel

Hotel "Alpenruhe, grossvolumiger Chaletbau, E 20. Jh. (Quelle ISOS Ortsbilder)



Sicht auf Seebucht



Villa Seeburg (erb. 1907)



Schorren 1f



Hotel Chalet Du Lac, Schorren 7



Gässli 13 & 14 / Marderbach



Hubel 54



Gemeindeverwaltung, Marderbach 7



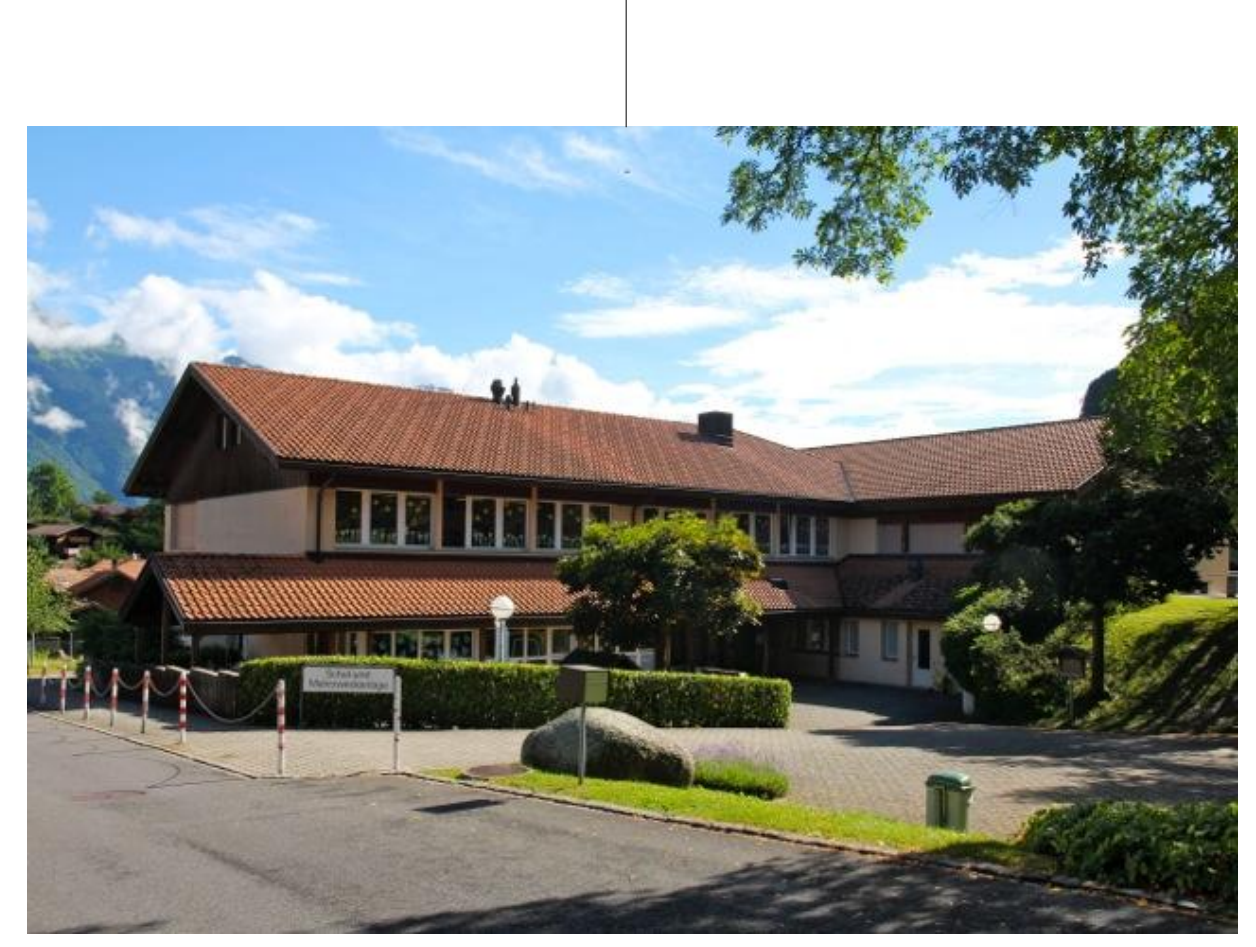
Seepark



Marderbach 15b



Ehemaliges Hotel Bären, Matte 29



Schulhaus, Matte 31a



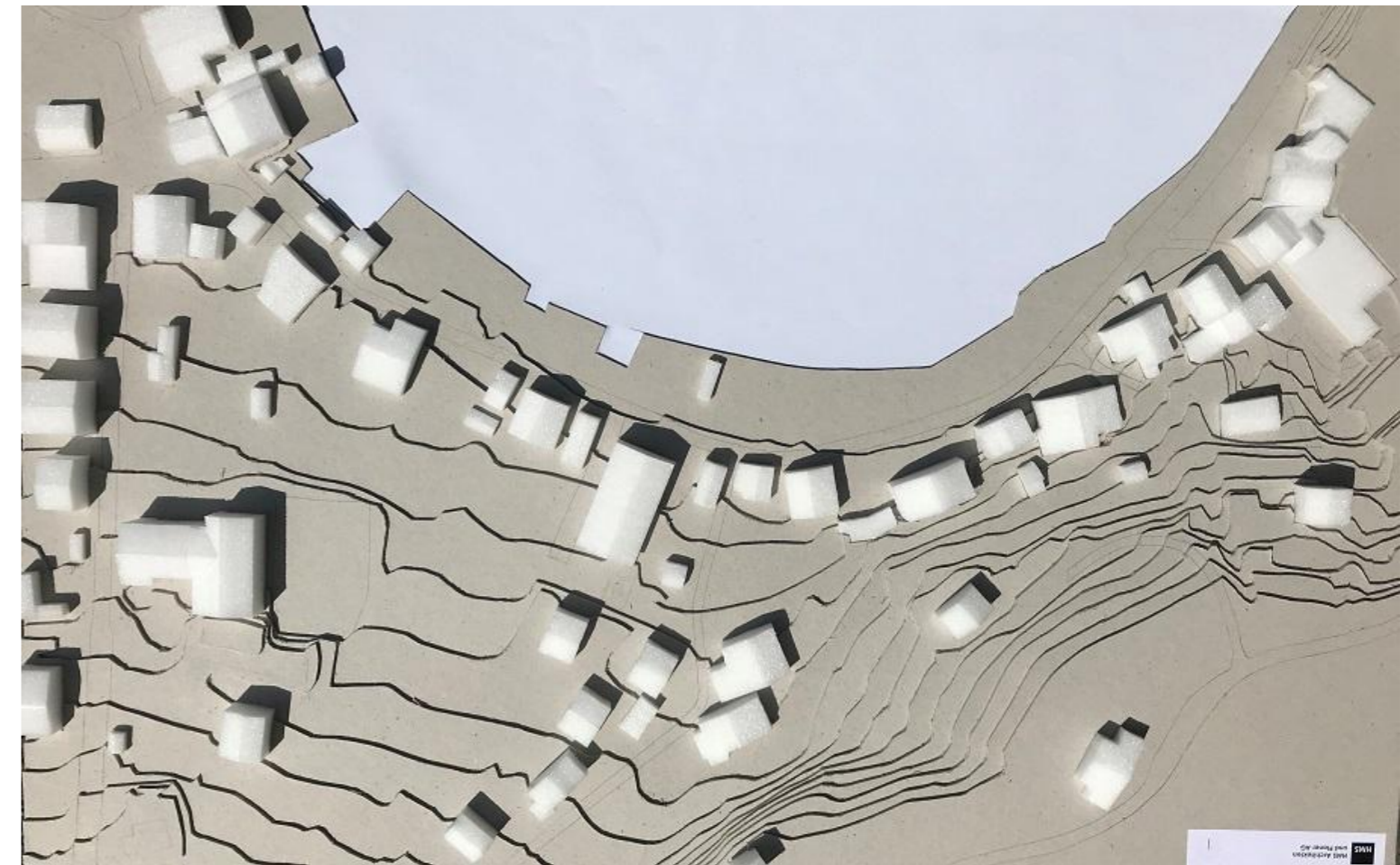
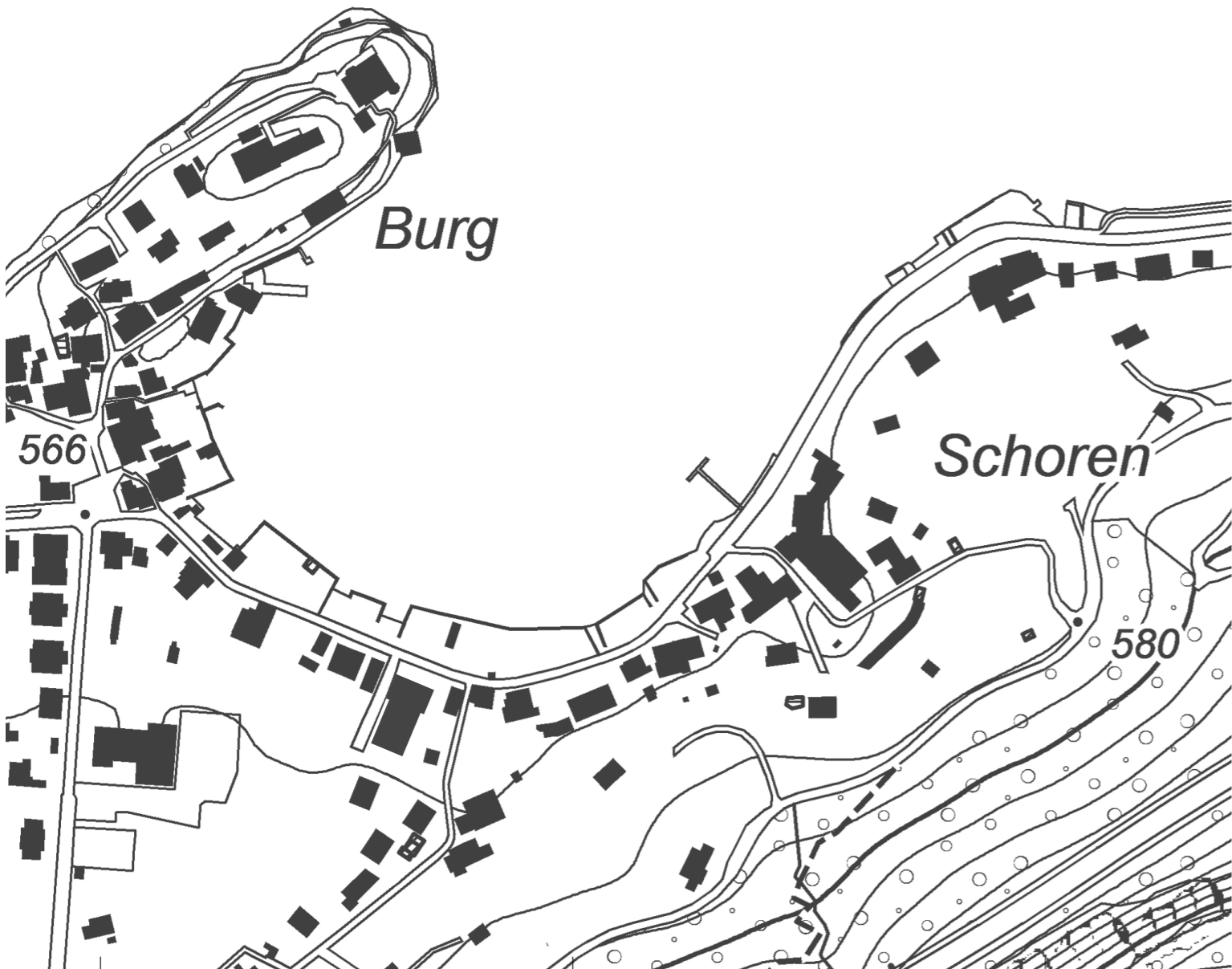
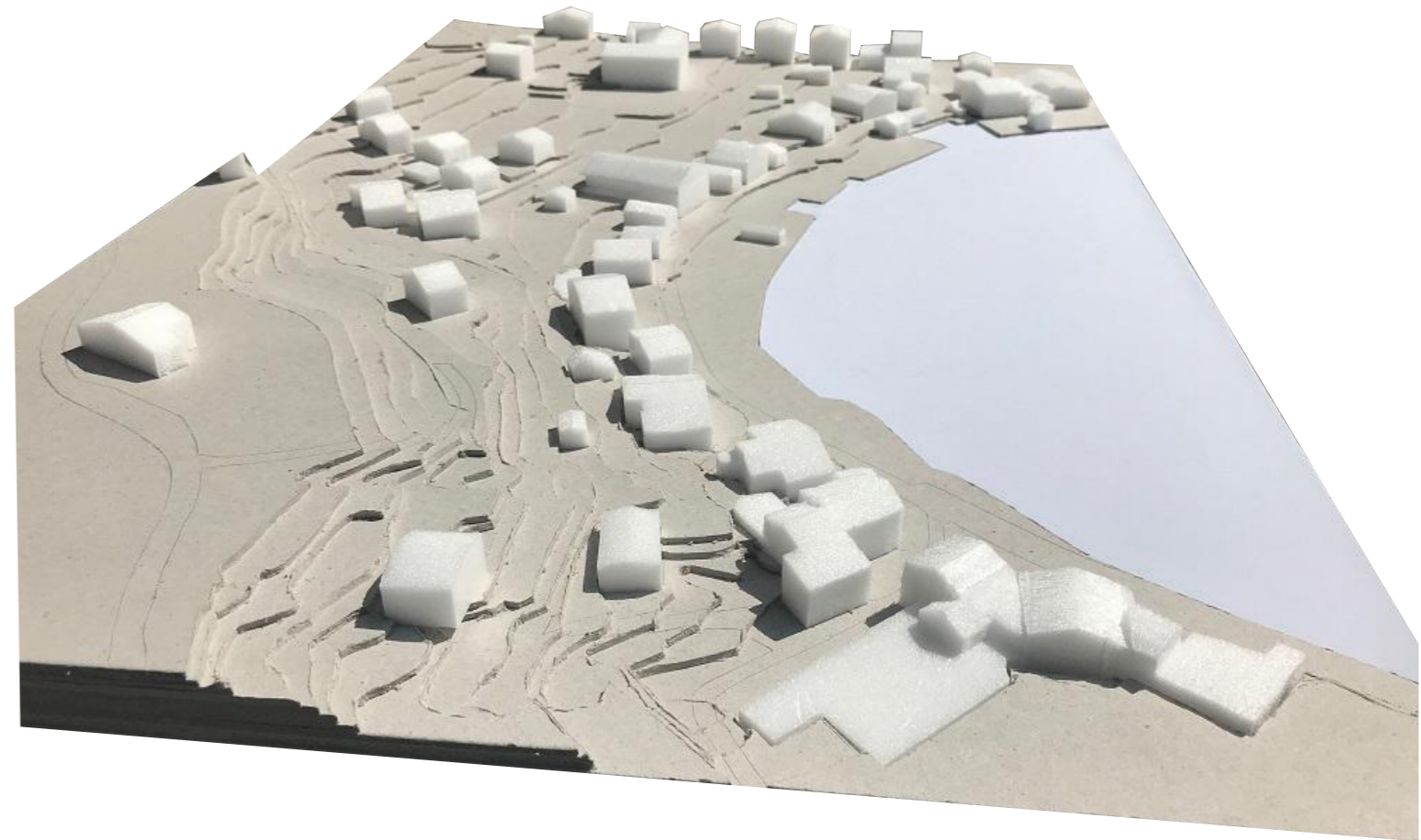
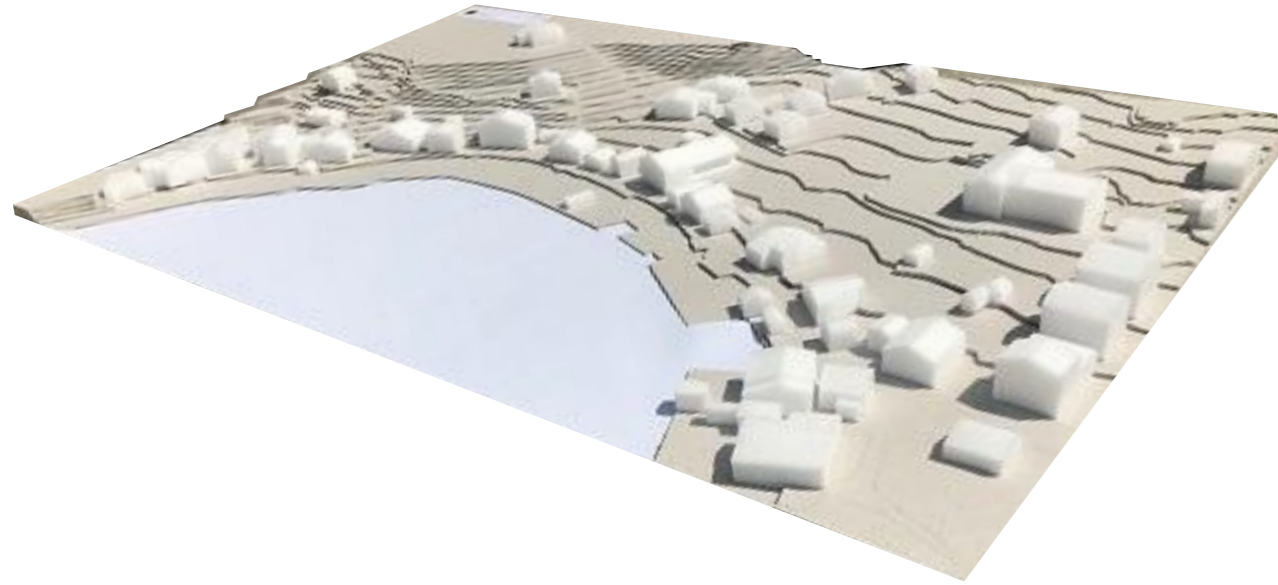
Mätteli 20

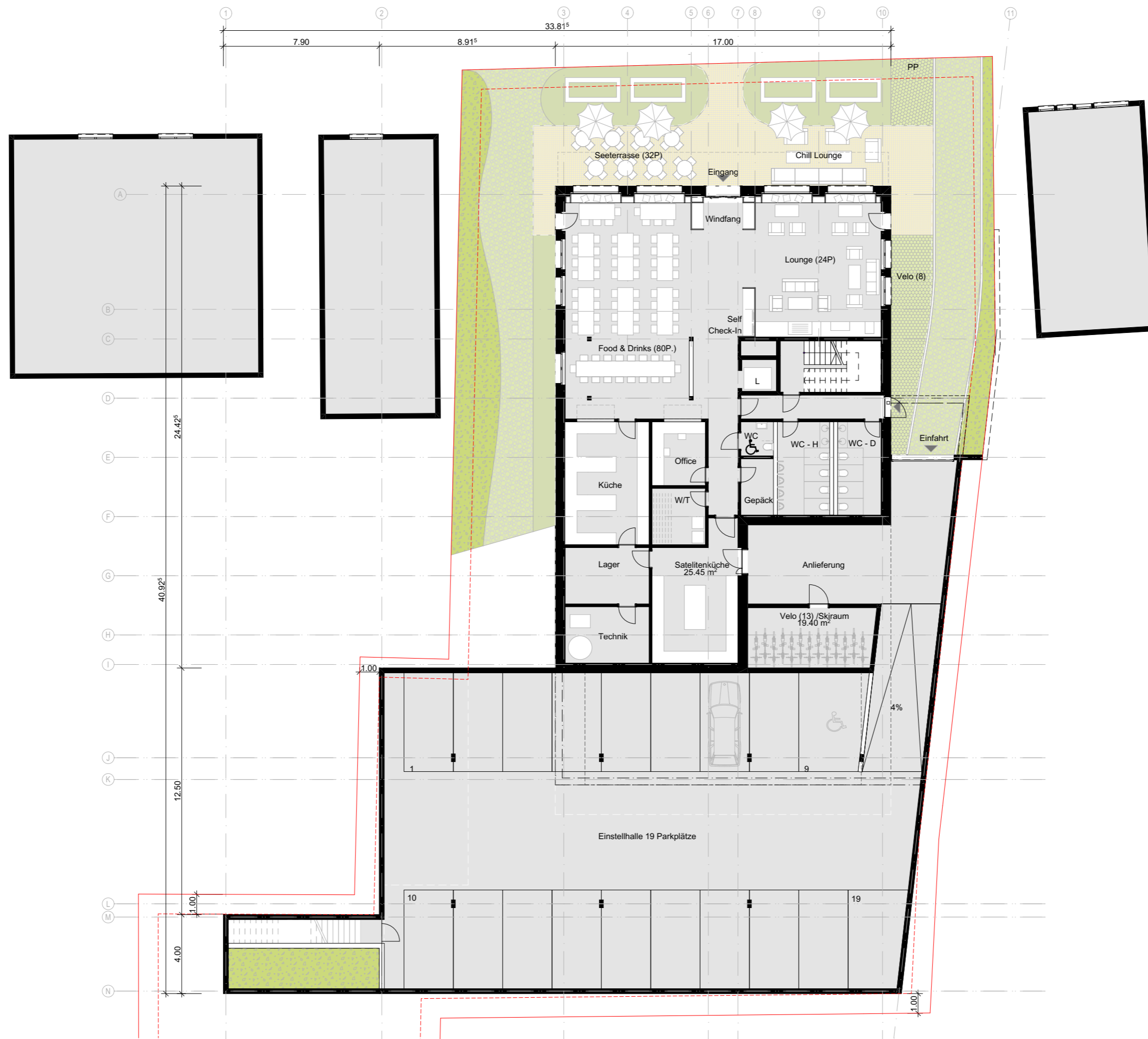


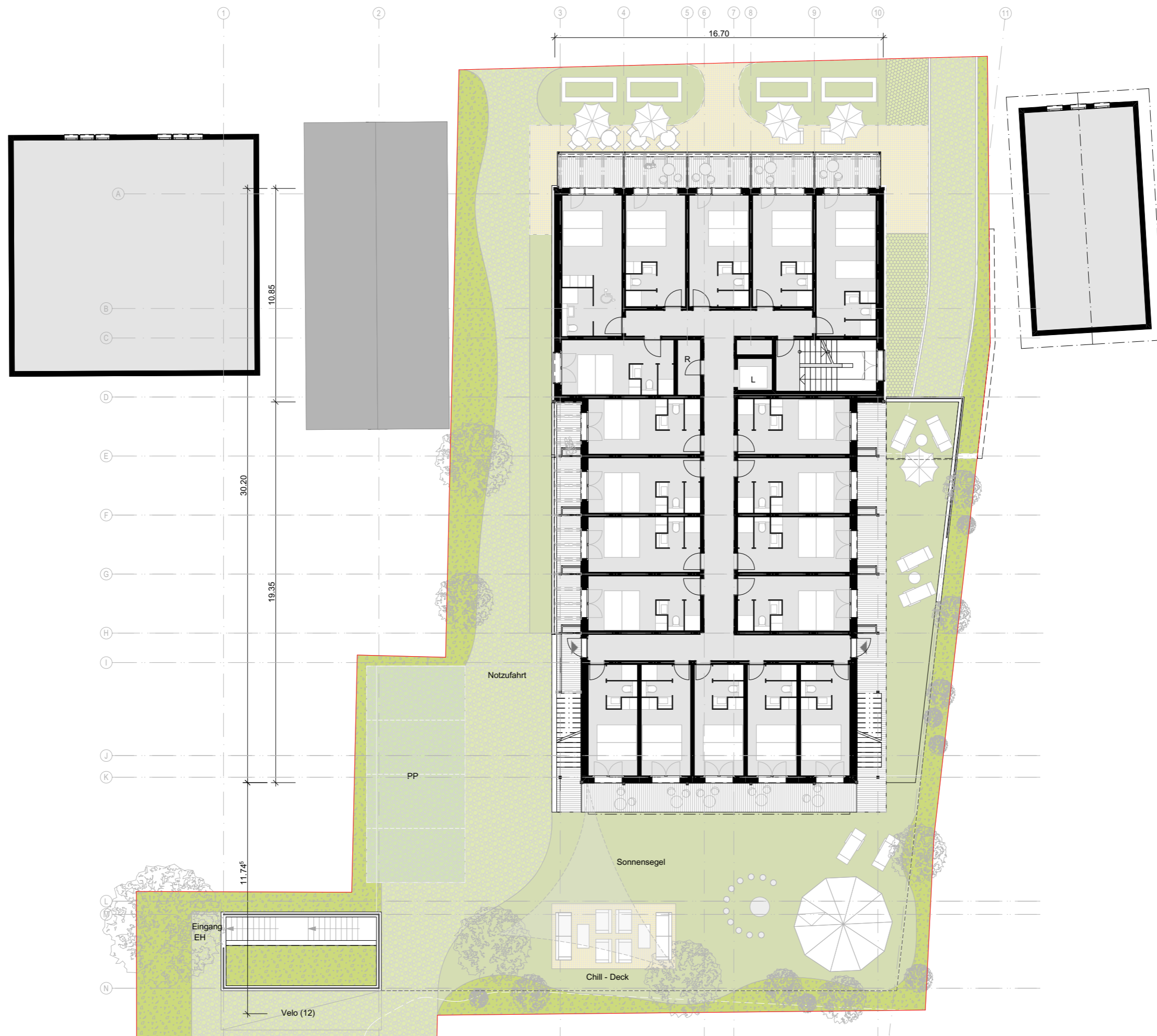
Im Feld 18

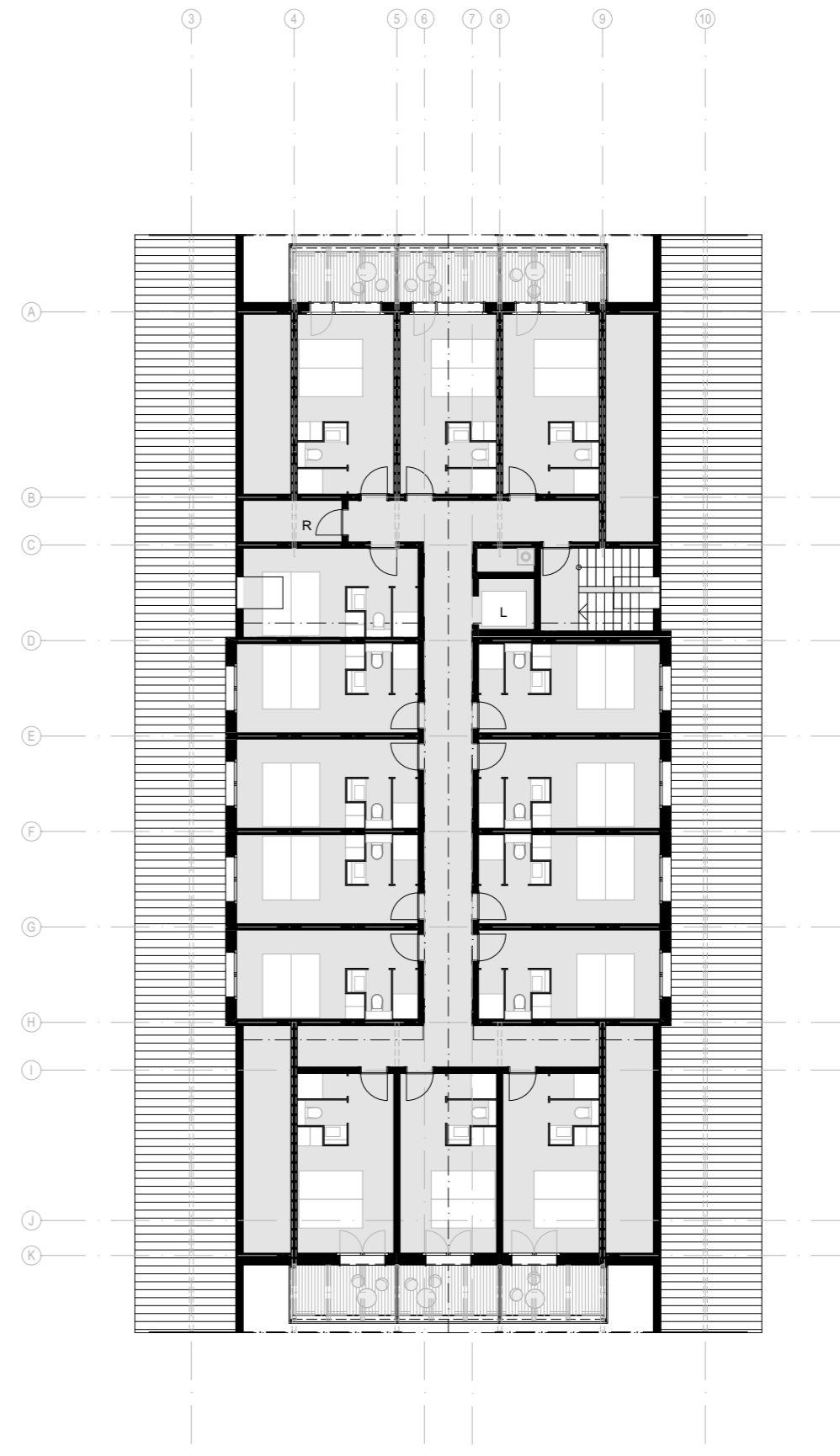
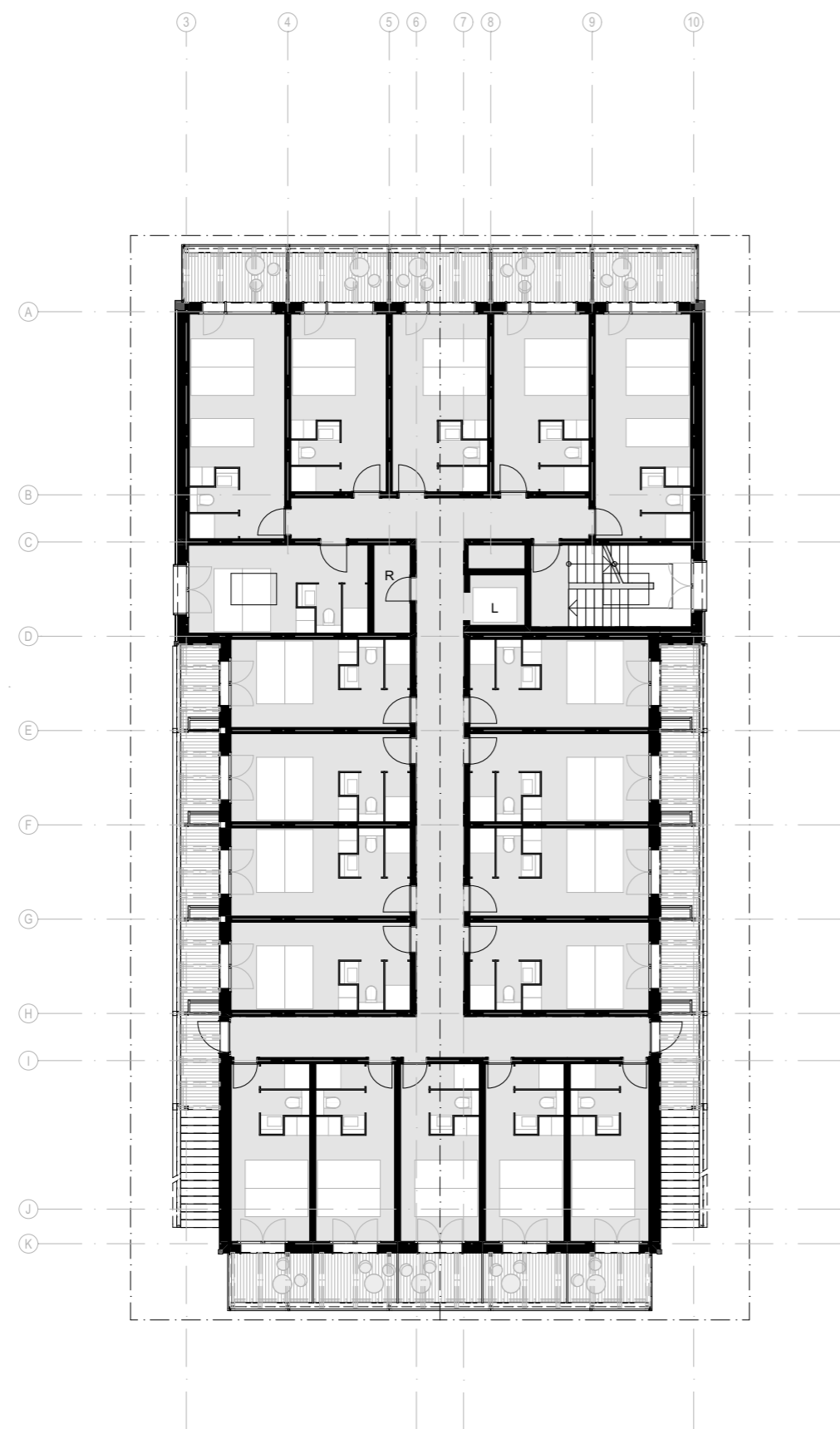


Im Feld 17 / Lake Lodge











Haus zur Stiege, Bürglen (Loeliger Strub Architektur)



Feld 18 / Dachaufbau (Schlepper)



Dachaufbau (Formreferenz)



Dachaufbau (Formreferenz)



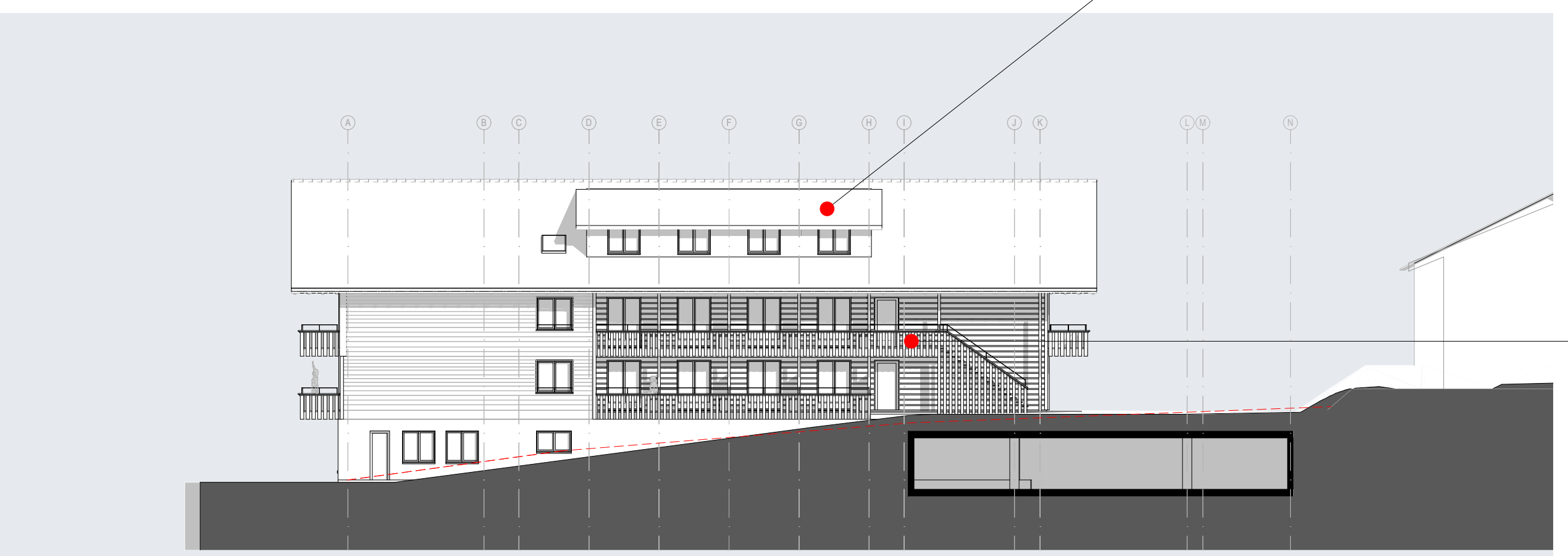
Laube (Wohnüberbauung Cham / Loeliger Strub Architektur)



Haus zur Stiege, Bürglen (Loeliger Strub Architektur)



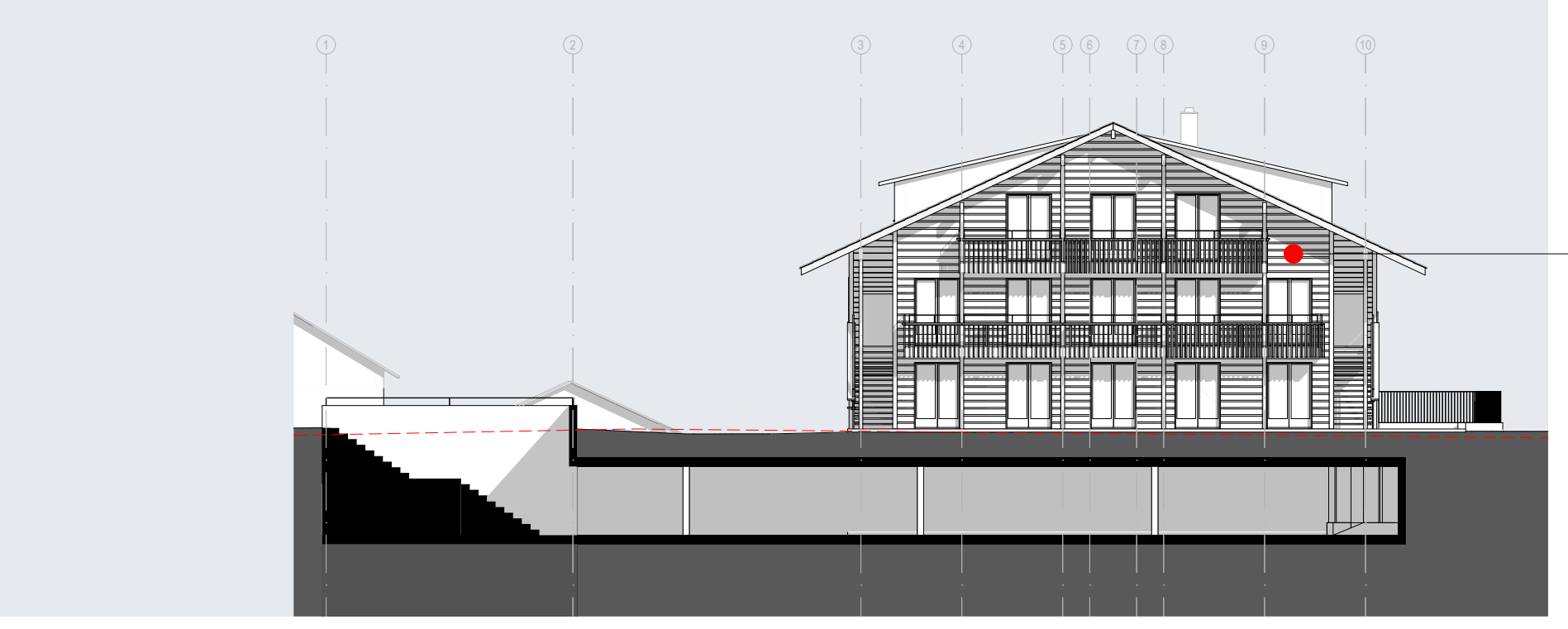
Nordfassade 1 : 200



Ostfassade 1 : 200



Westfassade 1 : 200



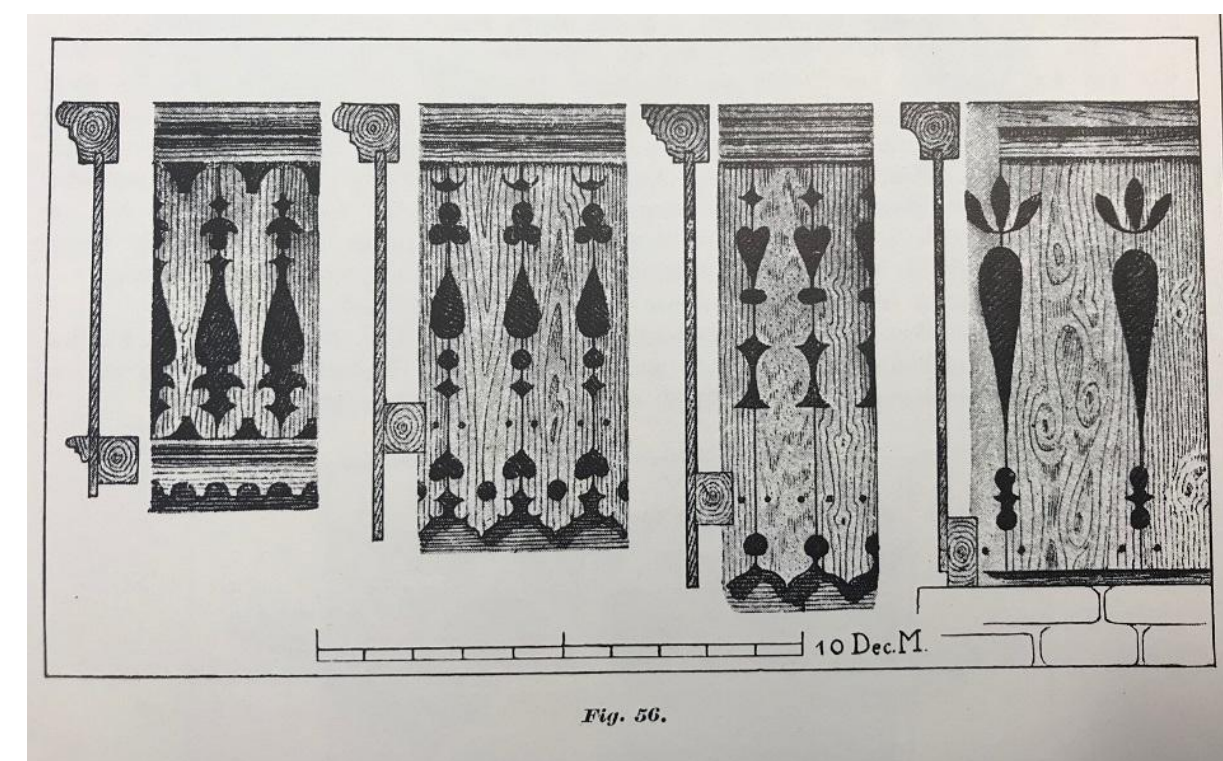
Südfassade 1 : 200



Gimwand Ökonomieteil



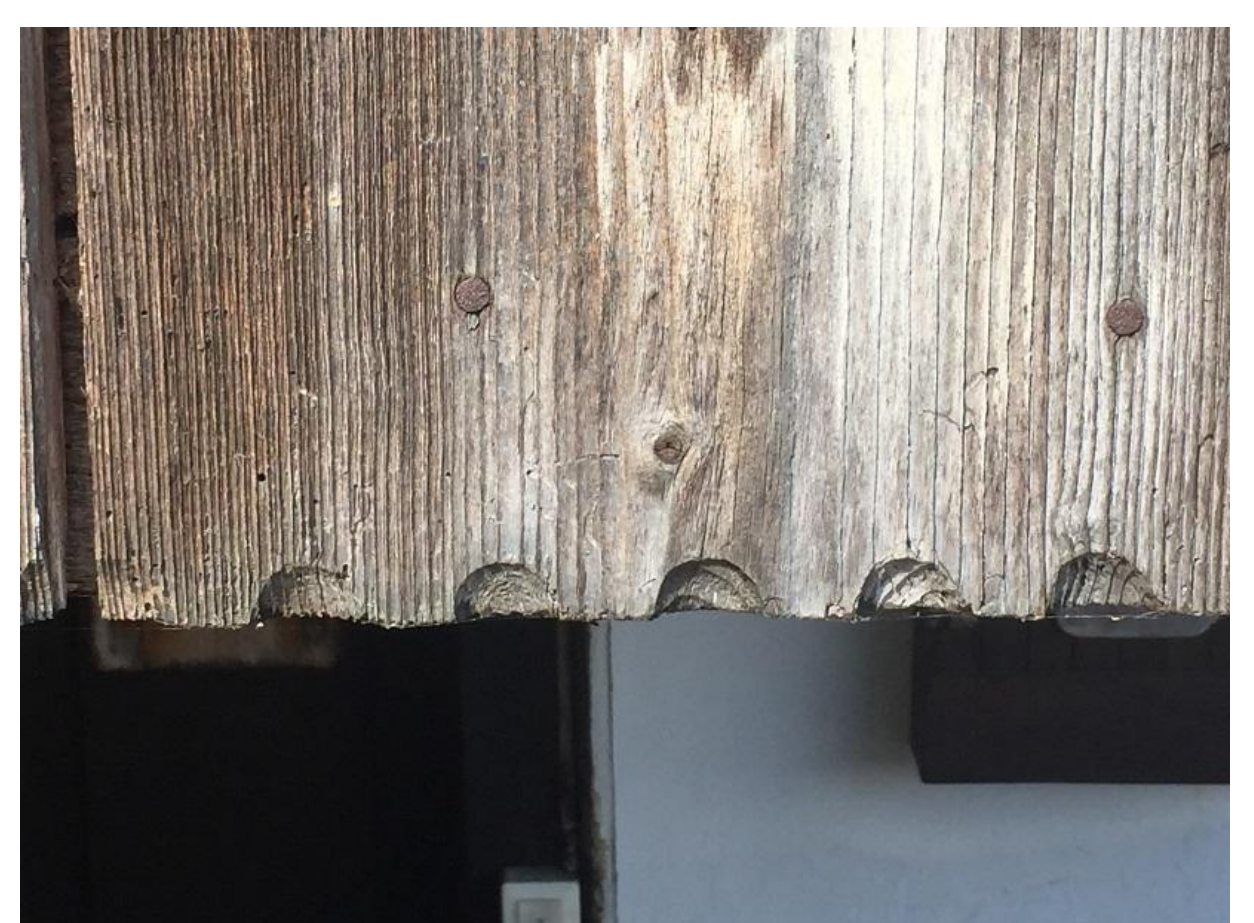
Haus zur Stiege, Bürglen (Loeliger Strub Architektur)



Laubenbrüstung (Quelle Charakteristische Holzbauten der Schweiz)



Feld 18 / Laubenschalung



Feld 18 / Detail an Laubenschalung (Klauen)

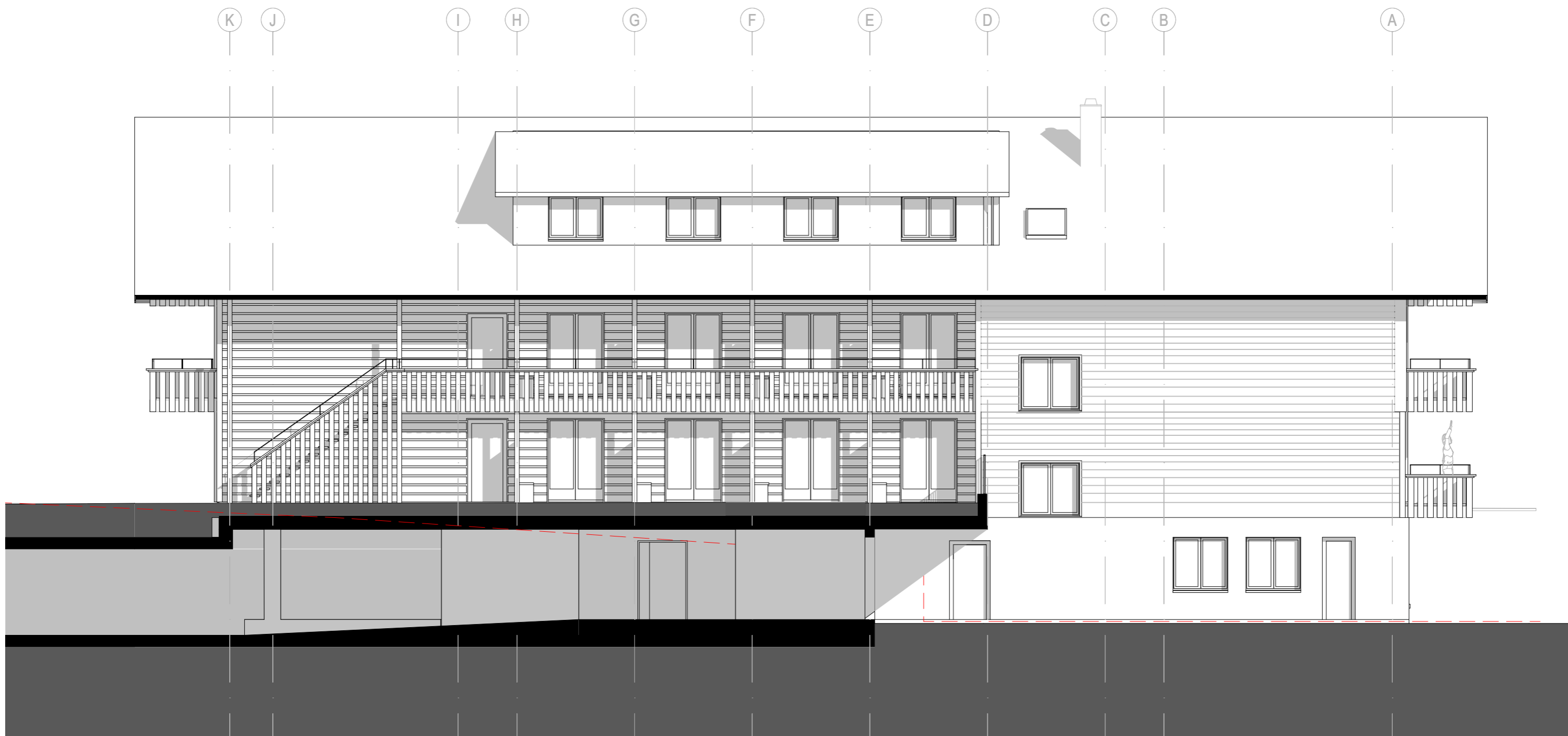


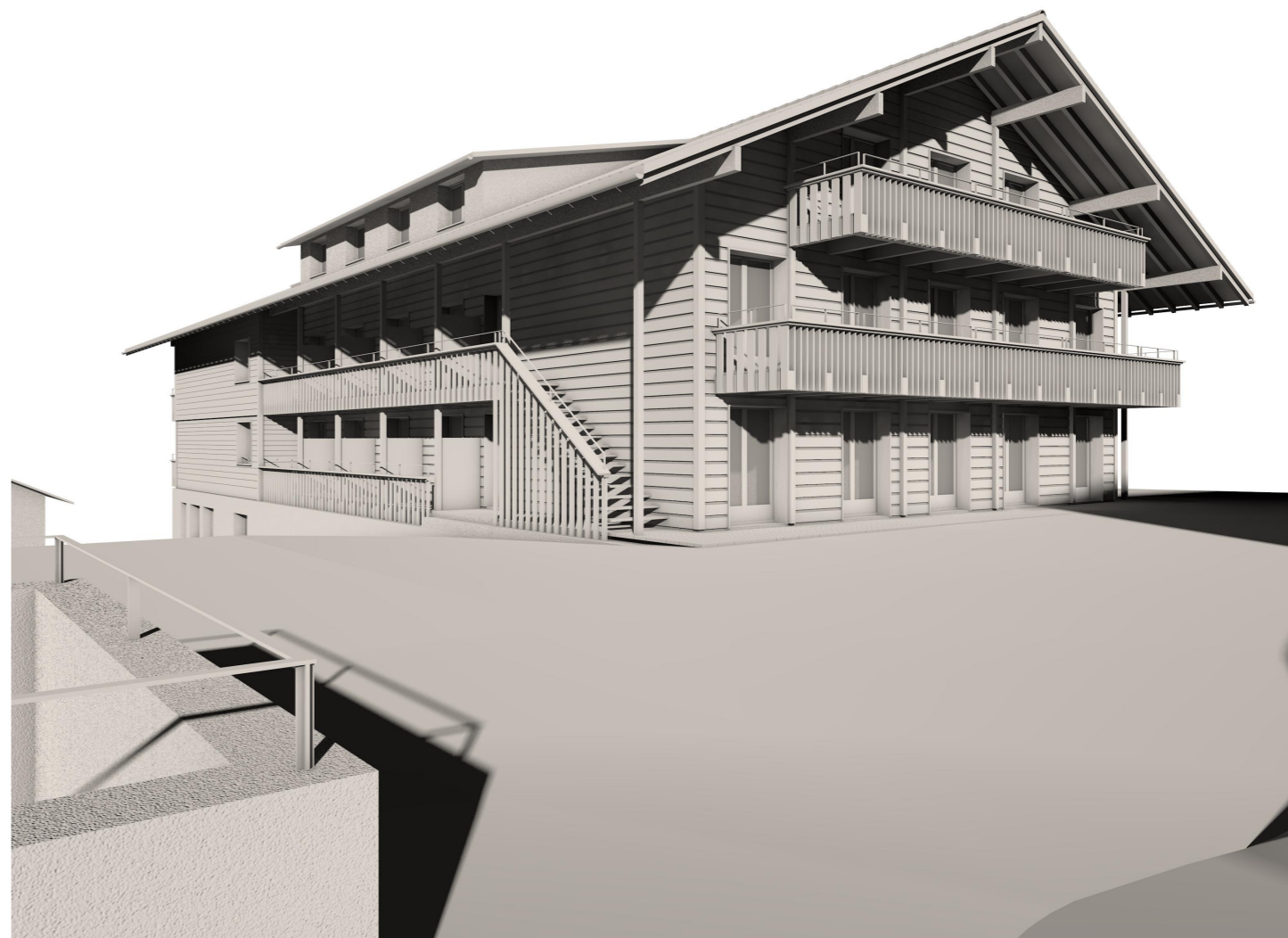
Gimwand Ökonomieteil





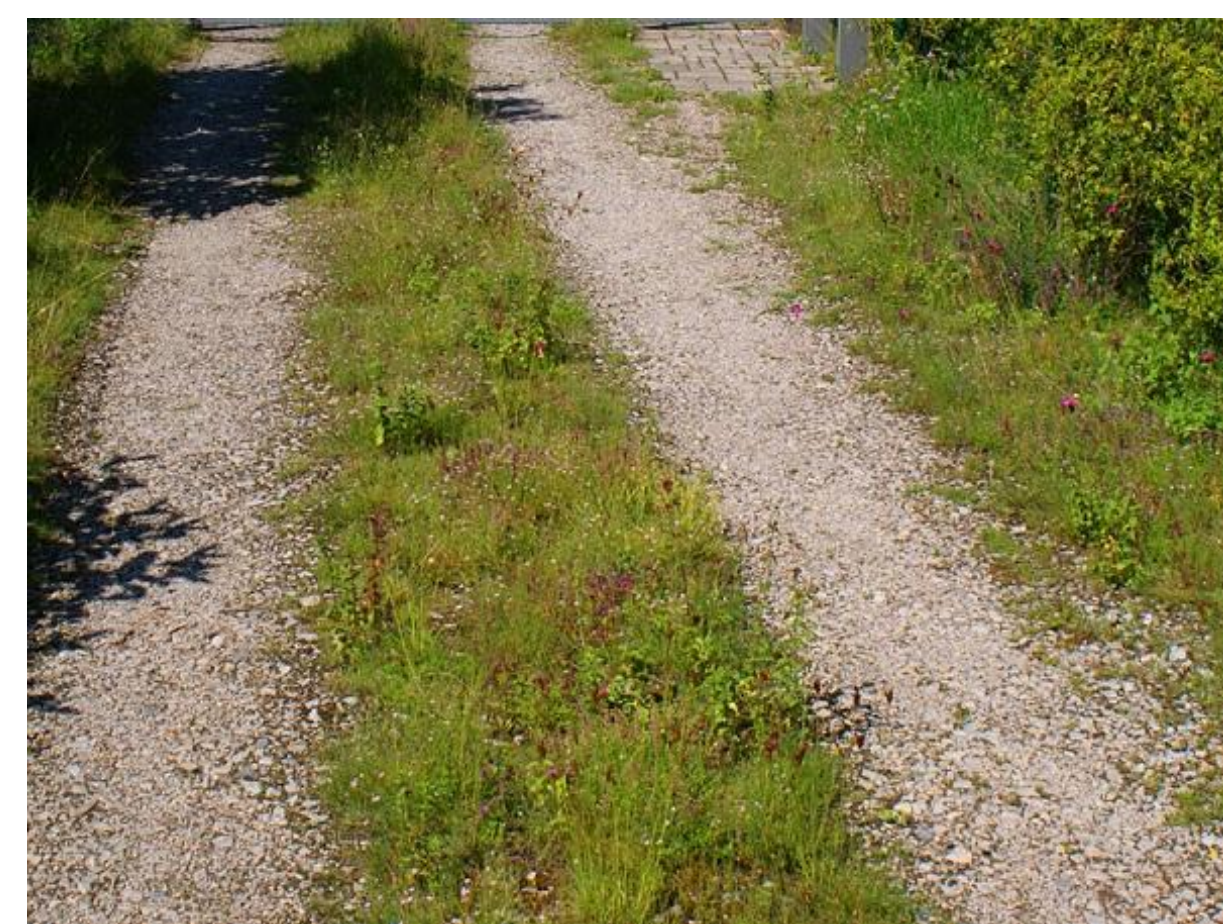








"Bsetzi"



Zufahrt Einstellhalle



Trockenmauerwerk bewachsen



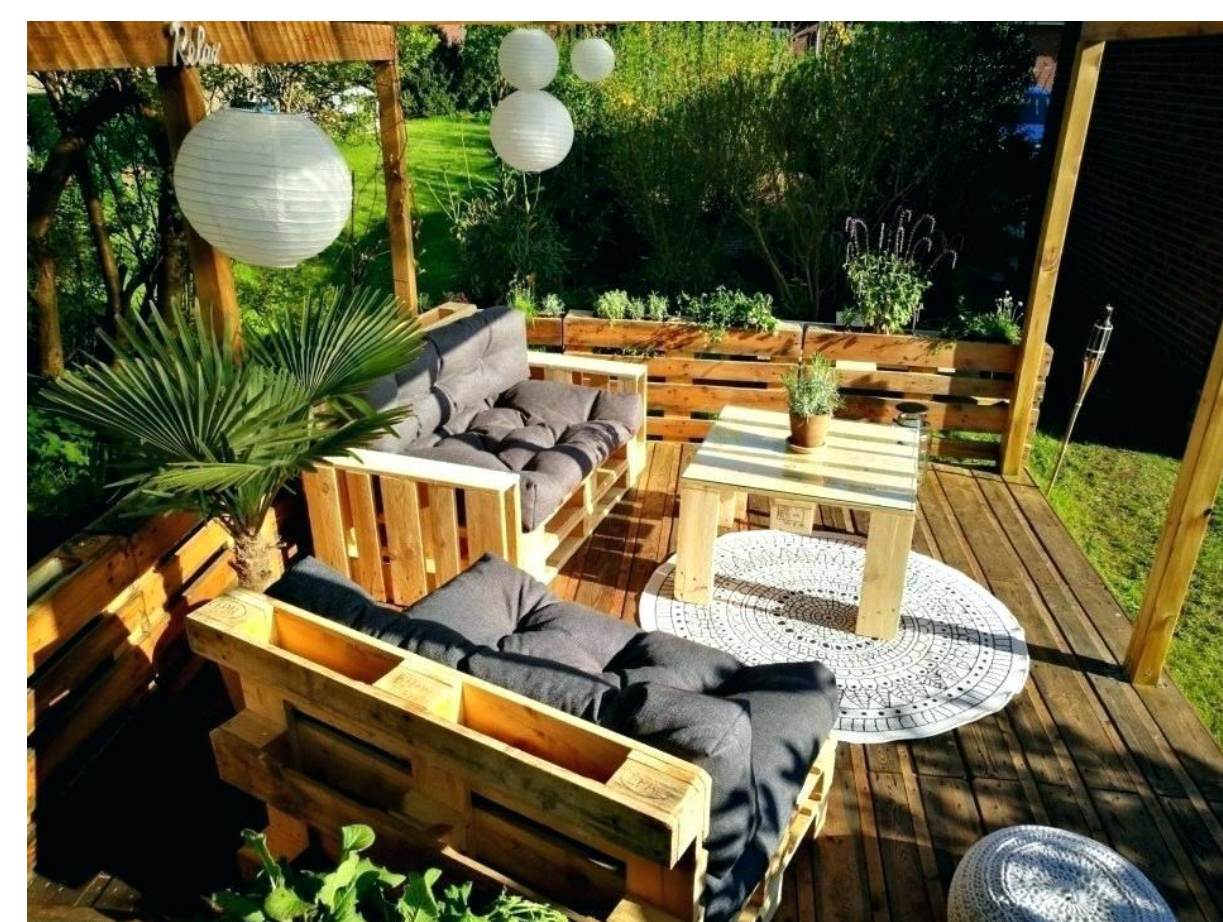
Relax - Wiese



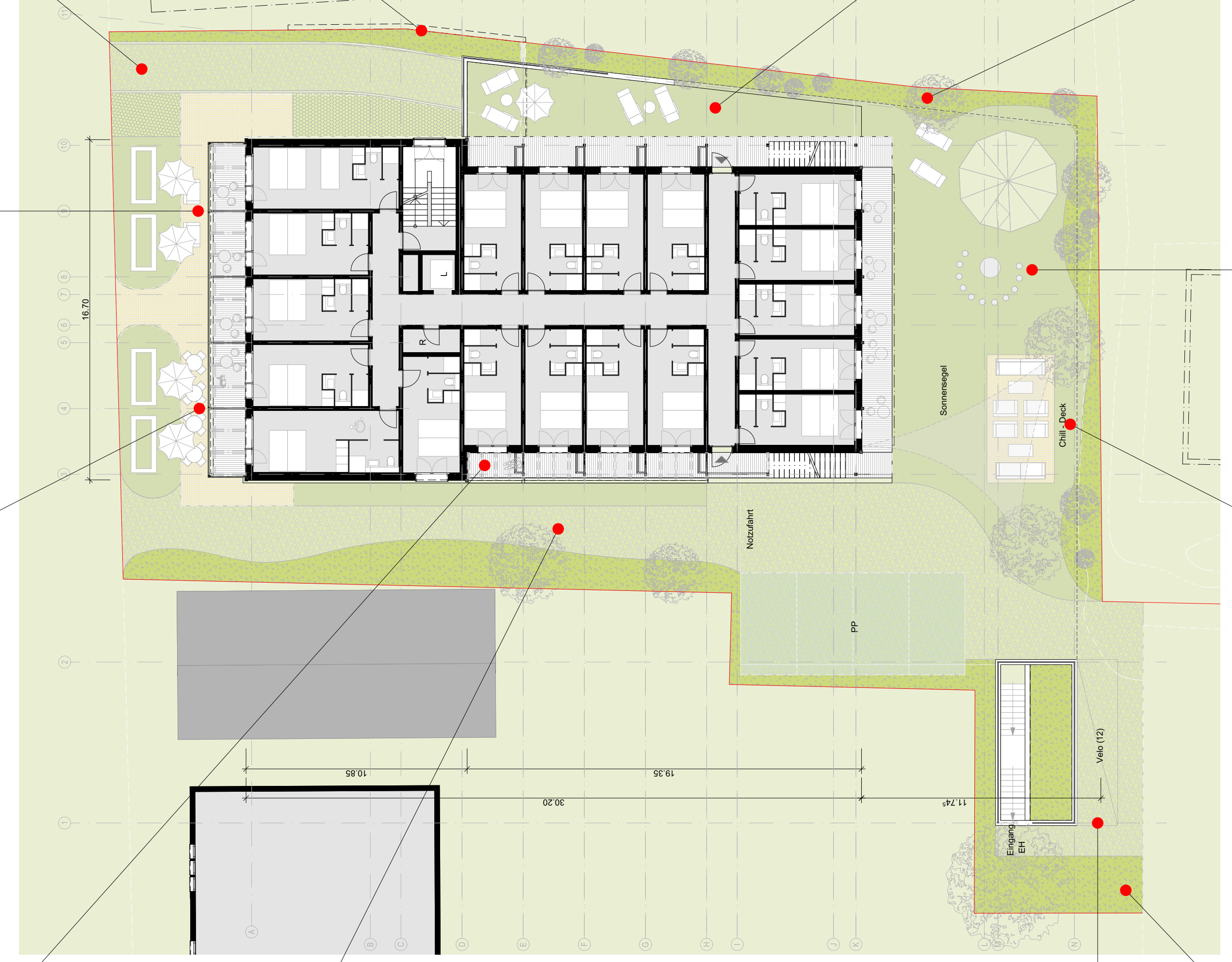
Terrain zu Nachbar



Kräuterhochbeet



Chill-Out-Space



Grundriss Umgebung



Feuer- und Grillstelle



"Bsetzi" mit Kopfsteinpflaster



Seeterrasse



Chill-Out Oase



Ranke an Laube



Laube



Kieswegzugang befahrbar



Fahrradunterstand



Magerwiese